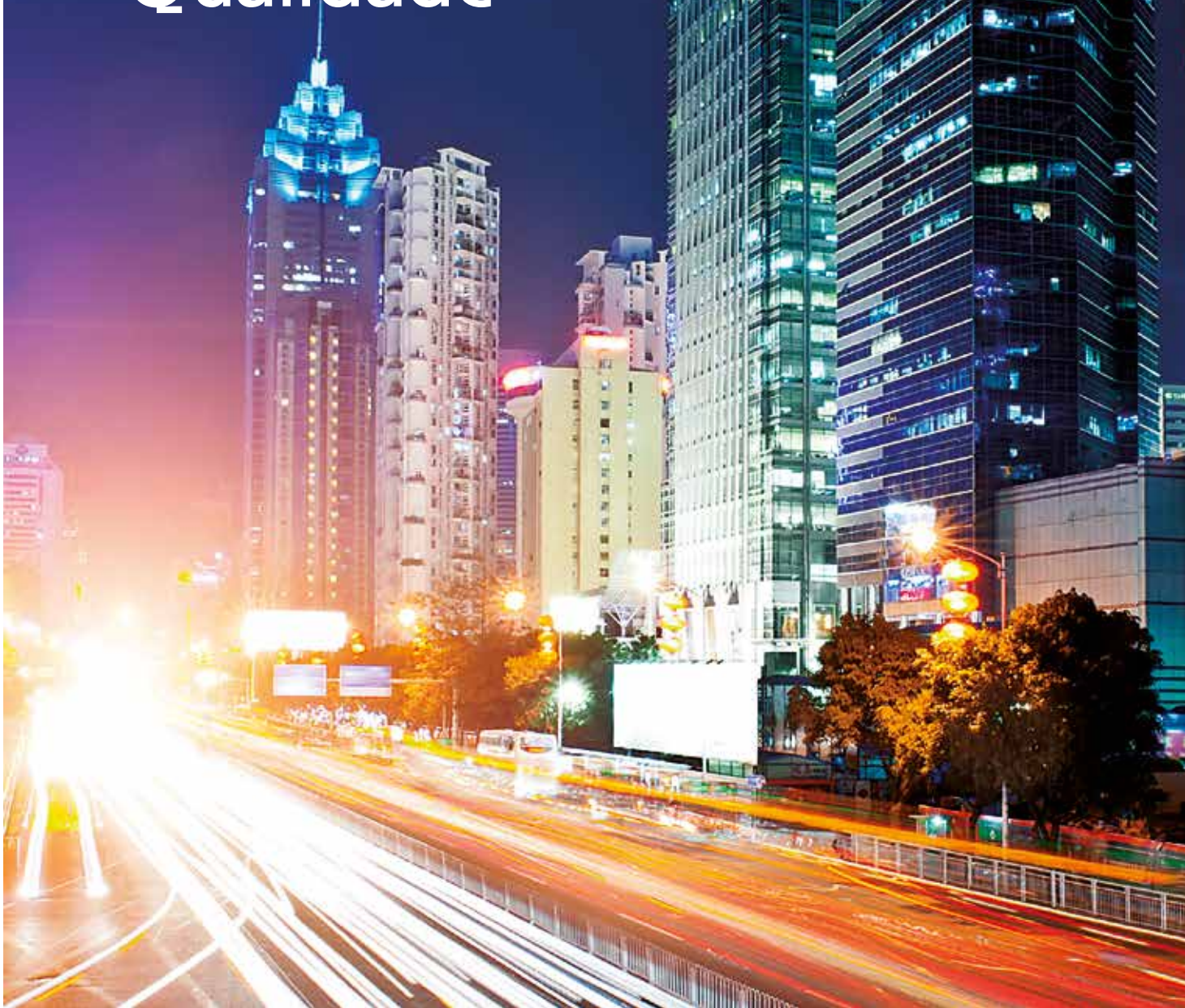


Linha Eletromec
Linha ELDR

Proteção com Tecnologia e Qualidade



Eletromec
by **EATON**

Tendo os produtos comercializados há mais de 20 anos, a Eletromec se tornou sinônimo de confiança, segurança e qualidade com as linhas de fusíveis para proteção de circuitos elétricos.

É com este conceito que a Eletromec, agora uma marca da Eaton Corp, esta trabalhando para ampliar sua linha de produtos e oferecer ao mercado uma melhor opção visando atender as necessidades exigidas para soluções em proteção de circuitos elétricos.

Eletromec
by **EAT•N**

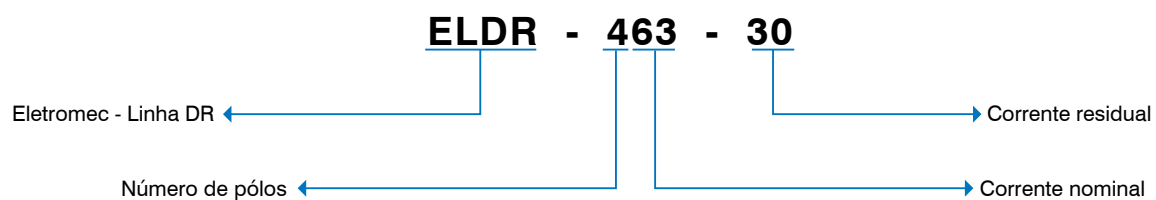


Linha ELDR

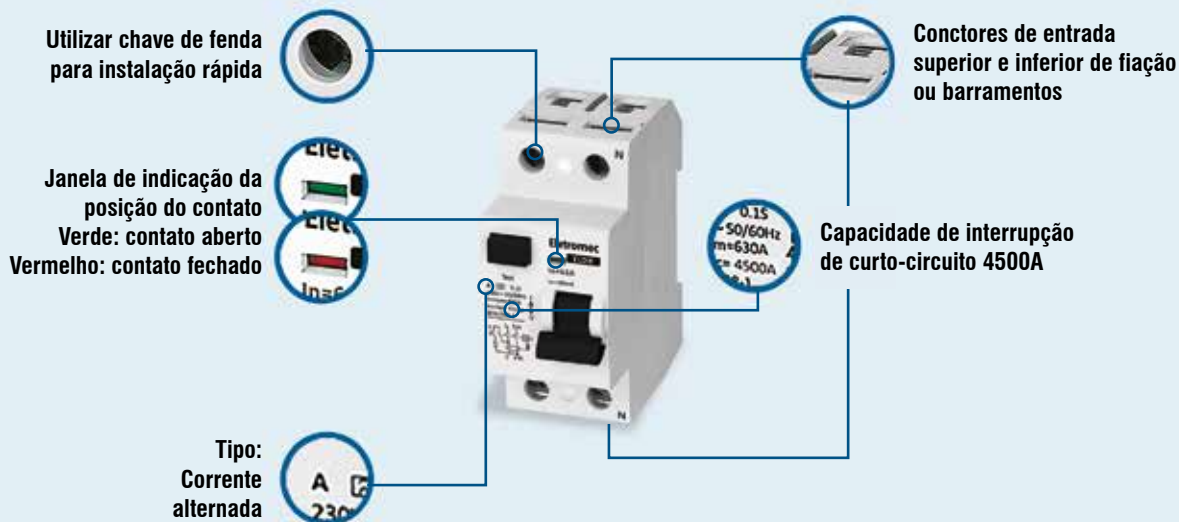
Interruptores diferenciais residuais

- Proteção contra fulga;
- Tipo eletromagnético;
- Indicação de falha de fuga;
- Suporte para instalação em trilho DIN (35mm);
- Possibilidade de conexão de cabos de entrada e saída pela parte superior ou inferior;
- Corrente alternada (AC);
- Isolamento do barramento;
- Borne independente para entrada de barramento de distribuição.

Código de Chave



Linha ELDR - Codificação

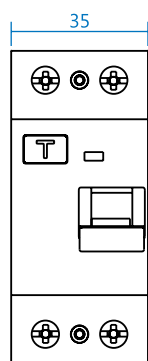


Codificação

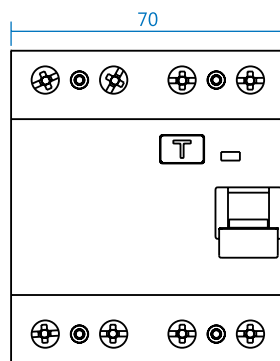


Corrente Nominal I_n	Corrente Residual $I_{\Delta n}$	Número de pólos	Código
25A	30mA	2	ELDR-225-30
40A	30mA	2	ELDR-240-30
63A	30mA	2	ELDR-263-30
80A	30mA	2	ELDR-280-30
25A	30mA	4	ELDR-425-30
40A	30mA	4	ELDR-440-30
63A	30mA	4	ELDR-463-30
80A	30mA	4	ELDR-480-30

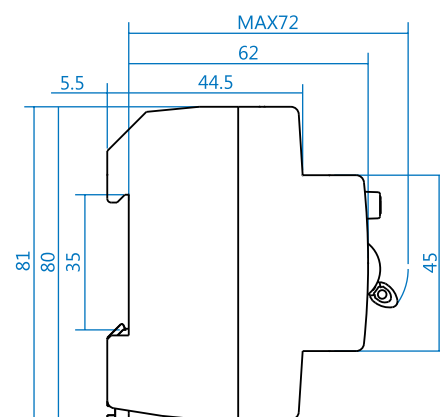
Dimensões



Visão frontal - 2 pólos



Visão frontal - 4 pólos



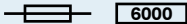
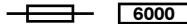
Visão lateral

Linha ELDR - Interruptores diferenciais residuais

Características técnicas



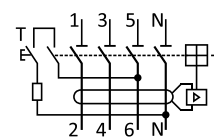
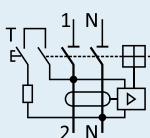
Características Técnicas

Pólos		2	4
Tipo de proteção contra corrente residual		Eletromagnético	Eletromagnético
Tipo de trabalho contra corrente residual		AC	AC
Corrente nominal	I_n	25-80A	25-80A
Corrente residual nominal	$I_{\Delta n}$	30mA	30mA
Tensão nominal	U_e	230V	400V
Tensão de isolamento	U_i	500V	500V
Tensão de impulso estável	U_{imp}	6kV	6kV
Tensão do ensaio elétrico		2.5kV	2.5kV
Frequência nominal		50/60Hz	50/60Hz
Corrente de curto-circuito	$I_{nc} / I_{\Delta n}$	6000A	6000A
Fusível para proteção de back-up			
Corrente residual nominal e capacidade de interrupção	$I_m / I_{\Delta m}$	500 ($\leq 50A$) - 630 (63A)	500 ($\leq 50A$) - 630 (63A)
Grau de poluição		2	2
Vida útil elétrica		4000	4000
Vida útil mecânica		10000	10000
Indicador de posição de contacto		não	não
Indicador de falha		sim	sim

Instalação

Grau de protecção	corpo do DR	IP20	IP20
	instalado na caixa distribuição	IP40	IP40
Temperatura ambiente		-5° ~ +40°C	-5° ~ +40°C
Temperatura de armazenamento		-25° ~ +70°C	-25° ~ +70°C
Tipo de conexão do terminal		Cabo / barramento	Cabo / barramento
Tamanho dos terminais para cabos		25mm²	25mm²
Tamanho dos terminais para barramento		25mm²	25mm²
Torque de aperto		3.0	3.0
Conexão		Superior e inferior	Superior e inferior

Pólos



www.eaton.com.br

0800 00 32866 (0800 00 EATON)



©2016 Eaton Corporation
Todos os direitos reservados
Impresso no Brasil
Pub. N° BR versão 01 - 09/11
Novembro/2016